

PRA-SEI-0906MASTECT	CANCER DU SEIN – MASTECTOMIE PROPHYLACTIQUE
	Date de création : 10/01/2007 Version 1 validée le : 28/06/2007 Revue et modifiée le : 19/06/2009

Rédacteur(s) Membres du groupe de travail	BARLETTA Hugues, chirurgien gynécologue, Clinique Pasteur, BEN ABDESSELEM Leila, assistante méthodologiste, ONCORA, Lyon; BONADONA Valérie, oncologue génétique, CRLCC Léon Bérard, Lyon; BOUTEILLE Catherine, chirurgien Gynécologue, CRLCC Léon Bérard, Lyon; COMMUNAL Pierre Henri, chirurgien gynécologue, Clinique Trénel, DELAPORTE Thomas, chirurgien plastique, CRLCC Léon Bérard, Lyon; DELBAERE Marion, chirurgien plastique, CRLCC Léon Bérard, Lyon; FARSI Fadila, médecin coordonnateur, ONCORA, Lyon; FAURE Christelle, chirurgien gynécologue, CRLCC Léon Bérard, Lyon; GUASTALLA Jean Paul, oncologue médical, CRLCC Léon Bérard, Lyon GUIMONT Isabelle, chirurgien gynécologue, Hôpital de la Croix Rousse, MEUNIER Anne, chirurgien Gynécologue, Clinique Charcot, Lyon; MIGNOTTE Hervé, chirurgien gynécologue, CRLCC Léon Bérard, Lyon; NACHURY Laurent Paul, chirurgien gynécologue, CRLCC Léon Bérard, Lyon; SALTEL Pierre, psychiatre, CRLCC Léon Bérard, Lyon;
Vérificateur(s)	MIGNOTTE Hervé, chirurgien gynécologue, CRLCC Léon Bérard, Lyon; FARSI Fadila, médecin coordonnateur, RRC-RA, Lyon; BEN ABDESSELEM Leila, assistante méthodologiste, RRC-RA, Lyon; Membres de la Plénière de validation (annexe 1)
Approbateur(s)	FARSI Fadila, médecin coordonnateur, ONCORA, Lyon.
Destinataire(s)	L'ensemble des établissements du Réseau Régional de Cancérologie

PRA-SEI-0706MASTECT	CANCER DU SEIN – MASTECTOMIE PROPHYLACTIQUE
	Date de création : 10/01/2007 Version 1 validée le : 28/06/2007 Revue et modifiée le : 19/06/2009

Table des matières

Indication de consultation d'oncogénétique.....	3
Patiente indemne de cancer du sein avec antécédents familiaux de cancer du sein et/ou de l'ovaire.....	4
Patiente avec antécédent personnel de cancer du sein.....	5
Patiente porteuse d'une mutation BRCA 1/2 et développant un cancer du sein.....	6
Techniques chirurgicales selon indications.....	7
Références bibliographiques	8
Membres de la Plénière de Validation	9

CANCER DU SEIN – MASTECTOMIE PROPHYLACTIQUE

INDICATION DE CONSULTATION D'ONCOGENETIQUE

CALCUL D'UN SCORE FAMILIAL*

Additionner les poids respectifs de chaque cas de cancer observé dans le compartiment familial retenu (PATERNEL OU MATERNEL) selon le tableau ci-dessous:

Si les 2 branches parentales sont concernées, retenir celle qui a le score le plus élevé.

ATTENTION : on ne comptabilise que des personnes ayant des gènes en commun.

Cancers observés / situation clinique	« Poids »
Cancer du sein chez une femme \leq 30 ans	4
Cancer du sein chez une femme]30 – 40] ans	3
Cancer du sein chez une femme]40 – 50] ans	2
Cancer du sein chez une femme]50 – 70] ans	1
Cancer du sein chez un homme	4
Cancer de l'ovaire	3
Mutation de BRCA 1/2 identifiée dans la famille	5

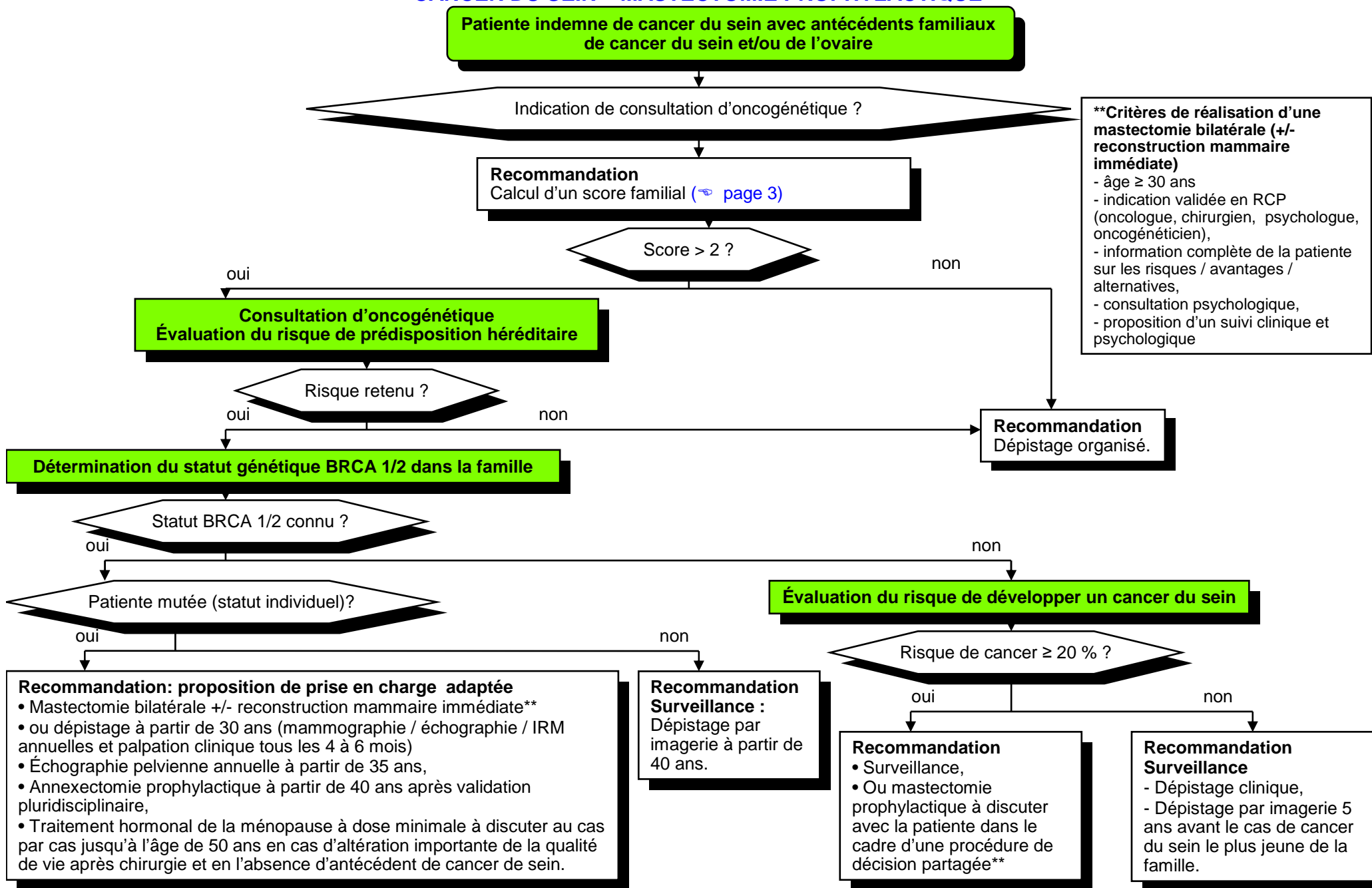
En cas de tumeur primitive multiple chez un sujet (rechutes exclues): ajouter les poids de chaque tumeur.

RESULTAT DU SCORE

SCORE \geq 5	Excellente indication de consultation
SCORE = 4 ou 3	Indication possible
SCORE \leq 2	Utilité médicale faible

*Identification et prise en charge des prédispositions héréditaires aux cancers du sein et de l'ovaire (mise à jour 2004) Bull Cancer. 2004 Mars; 91(3):219-37

CANCER DU SEIN – MASTECTOMIE PROPHYLACTIQUE



CANCER DU SEIN – MASTECTOMIE PROPHYLACTIQUE

Patiente avec un antécédent personnel de cancer du sein

Indication de consultation d'oncogénétique ?

****Critères de réalisation d'une mastectomie bilatérale (+/- reconstruction mammaire immédiate)**

- âge \geq 30 ans
- indication validée en RCP (oncologue, chirurgien, psychologue, oncogénéticien),
- information complète de la patiente sur les risques / avantages / alternatives,
- consultation psychologique,
- proposition d'un suivi clinique et psychologique

Recommandation :
Calcul d'un score familial (👉 page 3)

Score > 2 ?

oui

non

Consultation d'oncogénétique
Évaluation du risque de prédisposition héréditaire

Risque retenu ?

oui

non

Recommandation :
Dépistage organisé

Détermination du statut génétique BRCA 1/2 ou du risque de développer un second cancer du sein (si statut BRCA 1/2 impossible à déterminer)

Mutation BRCA 1/2 ou risque de cancer \geq 20 % ?

oui

non

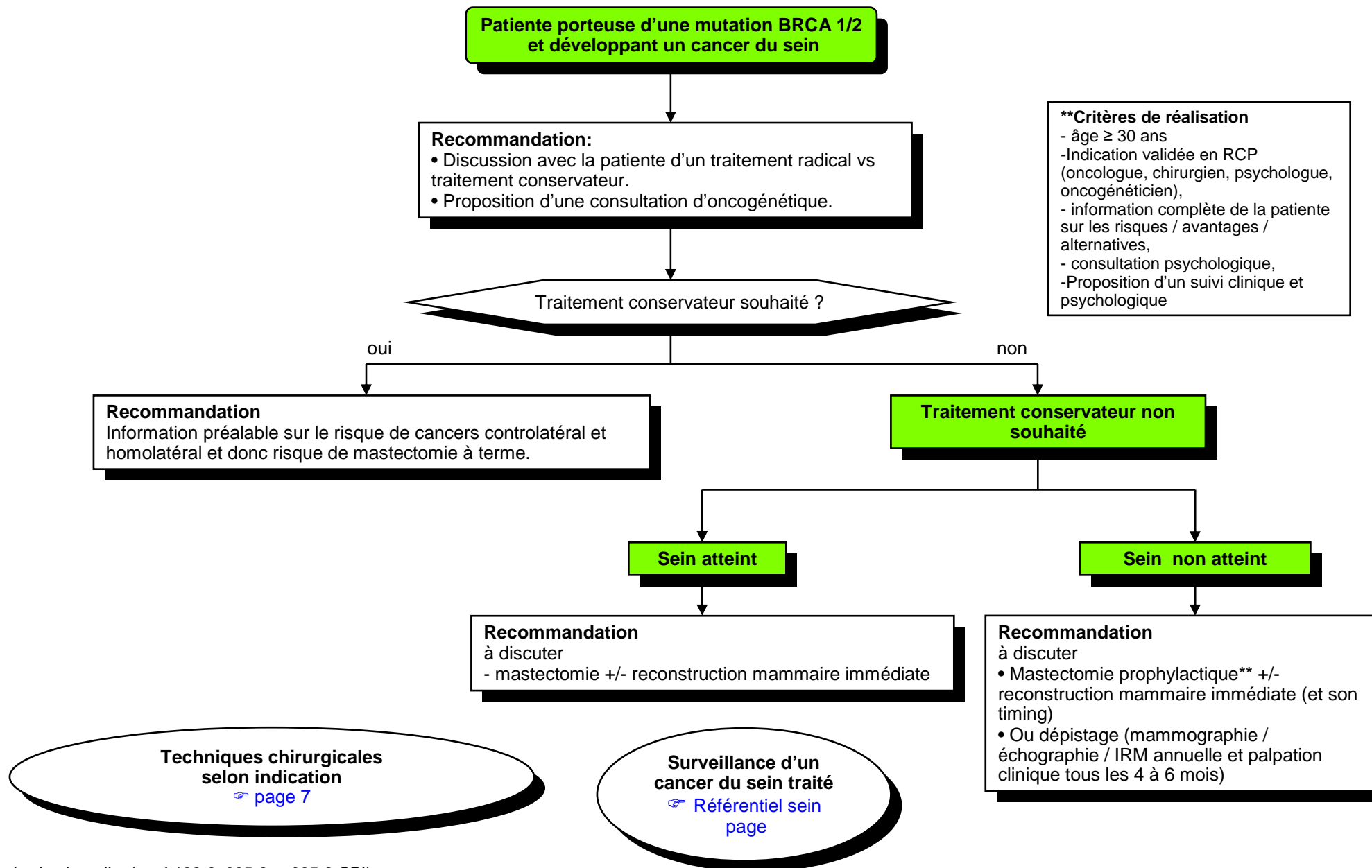
Recommandation
Proposer une mastectomie prophylactique** des 2 seins dans les critères de réalisation.

Recommandation
Surveillance du cancer traité

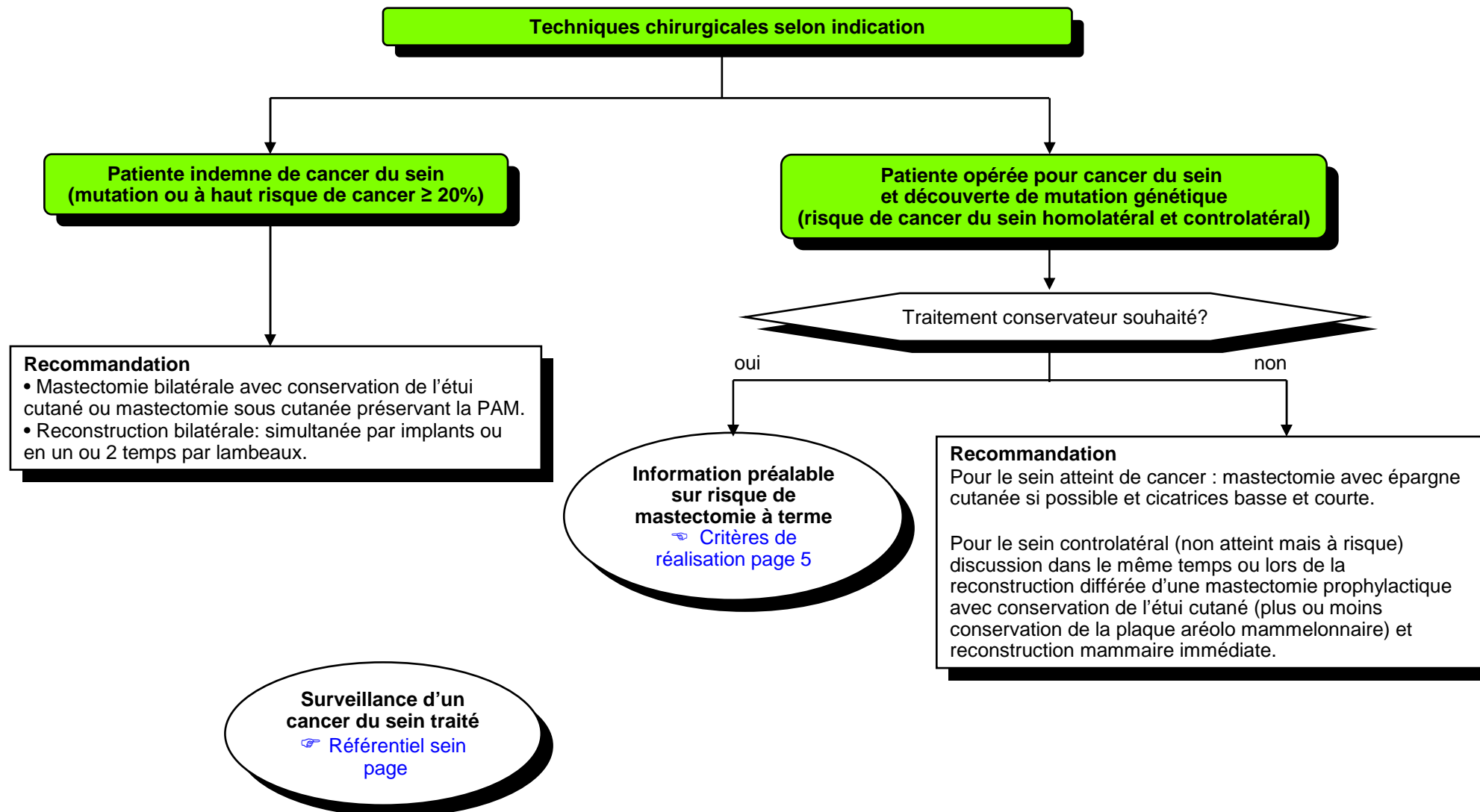
Surveillance d'un cancer du sein traité
👉 Référentiel sein page

Techniques chirurgicales selon indication
👉 page 7

CANCER DU SEIN – MASTECTOMIE PROPHYLACTIQUE



CANCER DU SEIN – MASTECTOMIE PROPHYLACTIQUE



CANCER DU SEIN – MASTECTOMIE PROPHYLACTIQUE

REFERENCES BIBLIOGRAPHIQUES

- **Schechter AK et Al** : Applicability of the nipple-areola complex-sparing mastectomy: a prediction model using mammography to estimate risk of nipple-areola complex involvement in breast cancer patients. *Ann Plast Surg.* 2006 May;56(5):498-504; discussion 504.
- **Geiger AM et Al** : Contentment with quality of life among breast cancer survivors with and without contralateral prophylactic mastectomy. *J Clin Oncol.* 2006 Mar 20;24(9):1350-6.
- **Metcalfe KA et Al** : Time to reconsider subcutaneous mastectomy for breast-cancer prevention?. *Lancet Oncol.* 2005 Jun, 6(6):431-4.
- **Soran A et Al** : Is routine sentinel lymph node biopsy indicated in women undergoing contralateral prophylactic mastectomy? Magee-Womens Hospital experience. *Ann Surg Oncol.* 2007 Feb;14(2):646-51. Epub 2006 Nov 23.
- **Rebbeck TR et Al** : Prophylactic oophorectomy in BRCA1 and BRCA2 mutation carriers. *Eur J Cancer.* 2002 Nov;38 Suppl 6:S15-7.
- **Kovach JS et Al** : Mutation detection by highly sensitive methods indicates that p53 gene mutations in breast cancer can have important prognostic value. *Proc Natl Acad Sci U S A.* 1996 Feb 6;93(3):1093-6.
- **Eisinger F et Al** : Identification and management of hereditary predisposition to cancer of the breast and the ovary (update 2004) *Bull Cancer.* 2004 Mar;91(3):219-37.
- **Rebbeck TR et Al** : Effect of short-term hormone replacement therapy on breast cancer risk reduction after bilateral prophylactic oophorectomy in BRCA1 and BRCA2 mutation carriers: the PROSE Study Group. *J Clin Oncol.* 2005 Nov 1;23(31):7804-10. Epub 2005 Oct 11.
- **Rebbeck TR et Al** : Breast cancer risk after bilateral prophylactic oophorectomy in BRCA1 mutation carriers. *J Natl Cancer Inst.* 1999 Sep 1;91(17):1475-9.
- **Rebbeck TR et Al** : Bilateral prophylactic mastectomy reduces breast cancer risk in BRCA1 and BRCA2 mutation carriers: the PROSE Study Group. *J Clin Oncol.* 2004 Mar 15;22(6):1055-62. Epub 2004 Feb 23.

CANCER DU SEIN – MASTECTOMIE PROPHYLACTIQUE

ANNEXE 1 – MEMBRES DE LA PLENIERE DU 28 JUIN 2007

ATTIA Jocelyne, gynécologue obstétricien, Hôtel Dieu, Lyon ; AWADA Azzam, chirurgien général, Hôpital Jean Mermoz – Établissement Jeanne d'Arc, Lyon; BACHELOT Thomas, oncologue médical, CRLCC Léon Bérard, Lyon ; BARLETTA Hugues, chirurgien gynécologue, Hôpital Privé Drome Ardèche, Guilhaud-Granges; BAYLOT Delphine, pharmacienne, Clinique de la Sauvegarde, Lyon; BEAL ARDISSON Dominique, oncologue médical, Hôpital Jean Mermoz- Établissement Jeanne d'Arc, Lyon; BEN ABDESSELEM Leila, Assistante méthodologiste, ONCORA, Lyon; BONADONA Valérie, oncologue génétique, CRLCC Léon Bérard, Lyon; BOUTEILLE Catherine, chirurgien gynécologue, CRLCC Léon Bérard, Lyon ;BOZON Yves, gynécologue médical, Clinique du Parc, Saint Priest en Jarez; BUATOIS Fabienne, radiothérapeute, Hôpital Jean Mermoz- Établissement Jeanne d'Arc, Lyon; CABAUD Victoire, gynécologue obstétricien, C.H.G., Chambéry ; CAPEZZUTO-GODARD Giovanna, chirurgien viscéral, CRLCC Léon Bérard, Lyon; CHABERT Philippe, chirurgien gynécologue, Clinique de Montplaisir, Lyon ; CHARVET Pierre-Yves, chirurgien gynécologue, Clinique Trénel, Sainte Colombe Les Viennes; COEFFIC David, oncologue médical, Institut Privé de Cancérologie, Grenoble; CROISILLE Philippe, radiologue, Institut Privé de Cancérologie, Grenoble; DRAMAIS MARCEL Dominique, oncologue médical, C.H.G., Valence ; DRONY Simone, oncologue médical, CMS – Praz-Coutant, Plateau d'Assy ; DUFAURE DE CITRES Joëlle, radiologue, Cabinet libéral, St Etienne; DUMONT Marjorie, secrétaire, ONCORA, Lyon ; FARSI Fadila, médecin coordonnateur, ONCORA, Lyon; FAURE Christelle, chirurgien gynécologue, CRLCC Léon Bérard, Lyon; FORGET Emmanuelle, Gynécologue, Clinique Mutualiste de Lyon, site Eugène André, FREYER Gilles, oncologue médical, C.H. Lyon Sud, Lyon ; FRIC Danièle, radiothérapeute, Institut Privé de Cancérologie, Grenoble; GABELLE Philippe, chirurgien général, Clinique Mutualiste des Eaux Claires, Grenoble; GAUCHEZ Anne Sophie, biologiste, C.H.U., Grenoble ; GILLES Laurence, pharmacien, ONCORA, Lyon ; GIRARD Sophie, Interne, CRLCC Léon Bérard, Lyon ; GOLFIER François, gynécologue obstétricien, Hôtel Dieu, Lyon ; GOUBIER VIAL Corinne, pharmacien, C.H. de Gériatrie du Mont d'Or, Albigny sur Saône; GRIOT Annick, anatomopathologiste, Cabinet Libéral, St Etienne ; GRIOT Jean Pierre, chirurgien gynécologue, C.H. Privé de la Loire, Saint Etienne; GUASTALLA Jean Paul, oncologue médical, CRLCC Léon Bérard, Lyon; GUERIN Nicole, radiologue, CRLCC Léon Bérard, Lyon ; GUIMONT Isabelle, chirurgien gynécologue, Hôpital de la Croix Rousse, Lyon; JACQUIN Jean-Philippe, oncologue médical, Institut de Cancérologie de la Loire, Grenoble; KNIBIEHLY Alain, gynécologue obstétricien, C.H.G., Montélimar ; KRAUTH Jean Sébastien, chirurgien gynécologue, C.H. Lyon Sud, Lyon ; LAFONT Antoine, chirurgien gynécologue, C.H. Lyon Sud, Lyon ; LANTHEAUME Stéphane, chirurgien gynécologue, C.H.G., Valence ; LIEUX Didier, radiologue, C.H. Privé de la Loire, Grenoble; LOISEAU Dominique, radiothérapeute, Centre de Radiothérapie de Contamine, Contamine sur Arves; LUNEL Aude, interne, MALLECOURT Philippe, chirurgien gynécologue, Clinique de la Sauvegarde, Lyon; MEUNIER Anne, chirurgien gynécologue, Clinique Charcot, Lyon; **MIGNOTTE Hervé, chirurgien gynécologue, CRLCC Léon Bérard, Lyon;** MORY Jean Eudes, pharmacien, Clinique Général, Valence ; MOUSSEAU Mireille, oncologue médical, C.H.U., Grenoble ; NACHURY Laurent Paul, chirurgien gynécologue, CRLCC Léon Bérard, Lyon; ORSINI Marion, interne, CRLCC Léon Bérard, Lyon ; PEIX Marie, radiologue, CRLCC Léon Bérard, Lyon ; PORTOIS Christelle, oncologue médical, Institut de Cancérologie de la Loire, Grenoble; RASOAMIARAMANANA Haingo, chirurgien gynécologue, Clinique Mutualiste Chirurgicale, Saint Etienne; RAULIC Patrick, gynécologue médical, CRLCC Léon Bérard, Lyon ; RAY-COQUARD Isabelle, oncologue médical, CRLCC Léon Bérard, Lyon ; REBATTU Paul, oncologue médical, CRLCC Léon Bérard, Lyon ; ROMESTAING Pascale, radiothérapeute, C.H. Lyon Sud, Lyon ; SALVAT Jacques, chirurgien gynécologue, Hôpitaux du Léman, Thonon; SARRAZIN Christian, oncologue médical, CMS – Praz Coutant, Plateau d'Assy ; SOLER Claude, médecin nucléaire, Centre d'Imagerie Nucléaire, St Etienne ; SPACAGNA Hervé, chef de projet, ONCORA, Lyon ; TARDIF-THEULIER Sophie, gynécologue médical, C.H.G., Chambéry ; THEVENOT Hugues, oncologue médical, Clinique St Joseph, Chambéry; TIGAUD Jean Dominique, oncologue médical, Hôpital Femme – Mère – Enfant, Lyon ; TOCCANIER Jean François, gynécologue, Hôpital Sud Léman Valserine, Saint Julien en Genevois; TRAKI RAJA, chirurgien, ONCOMA, Maroc ; TREILLEUX Isabelle, anatomopathologiste, CRLCC Léon Bérard, Lyon ; VISENT DUMORTIER Cécile, pharmacien, Clinique Mutualiste de Lyon, Site Eugène André, VU VAN Huan, oncologue médical, Infirmerie Protestante, Lyon ; WYDADI Mustapha, chirurgien, ONCOMA, Maroc ; ZLATOFF Patrick, chirurgien gynécologue, Clinique Charcot, Lyon;