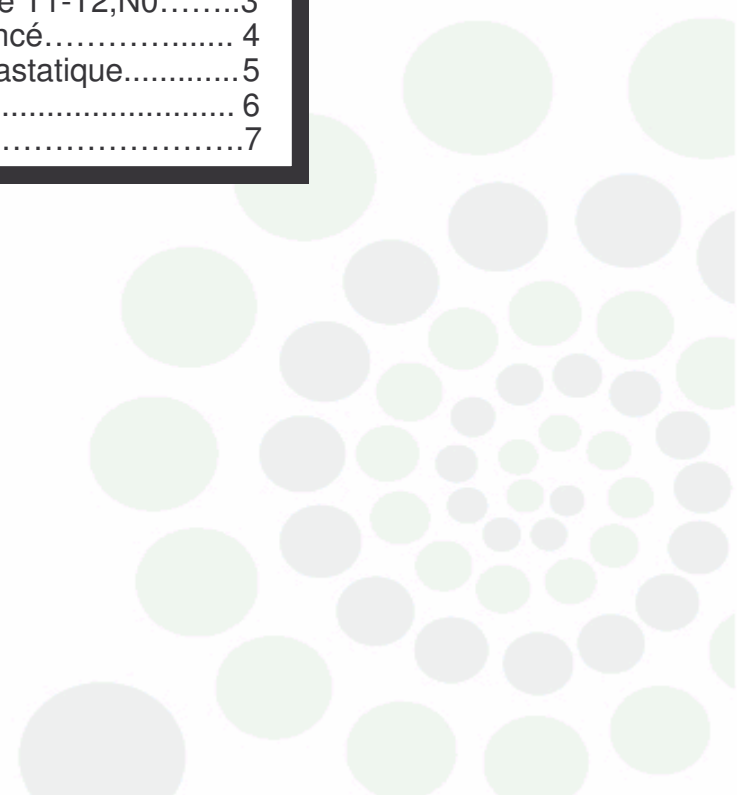


## CARCINOME EPIDERMOÏDE OU ADENOCARCINOME DE L'OESOPHAGE

### Table des matières

• Bilan initial .....	2
• Carcinome épidermoïde ou adénocarcinome limité T1-T2,N0.....	3
• Carcinome épidermoïde ou adénocarcinome avancé.....	4
• Carcinome épidermoïde ou adénocarcinome métastatique.....	5
• Surveillance après rémission complète .....	6
• Classification .....	7

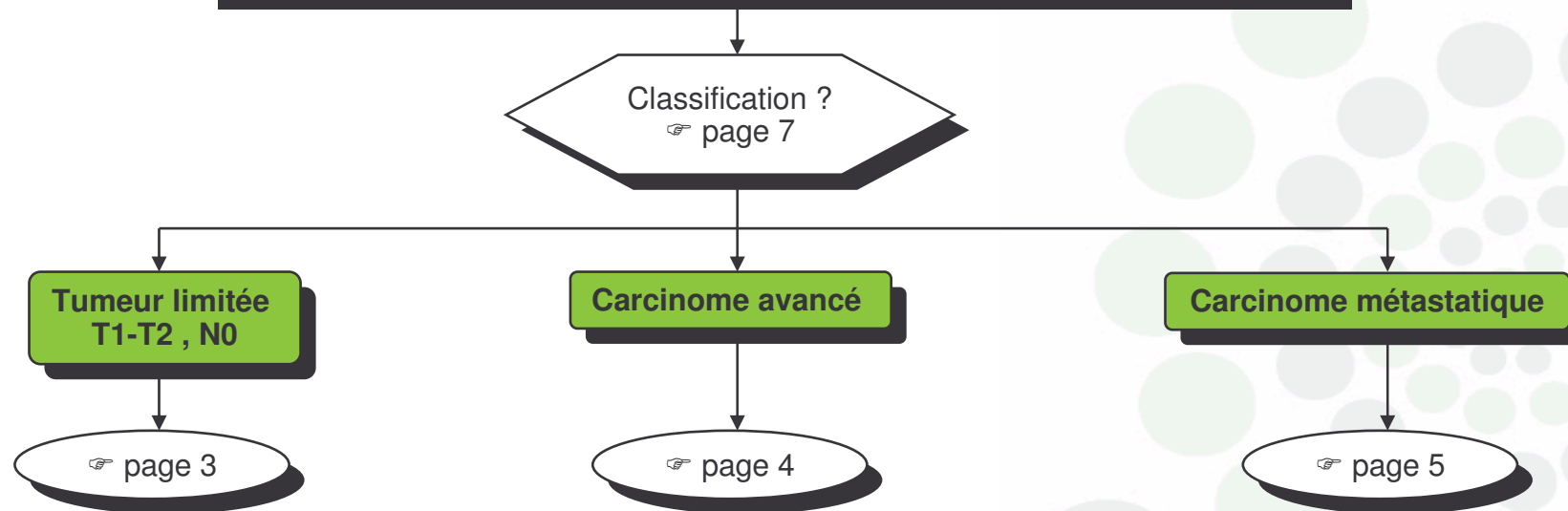


## CARCINOME EPIDERMOÏDE OU ADENOCARCINOME DE L'OESOPHAGE

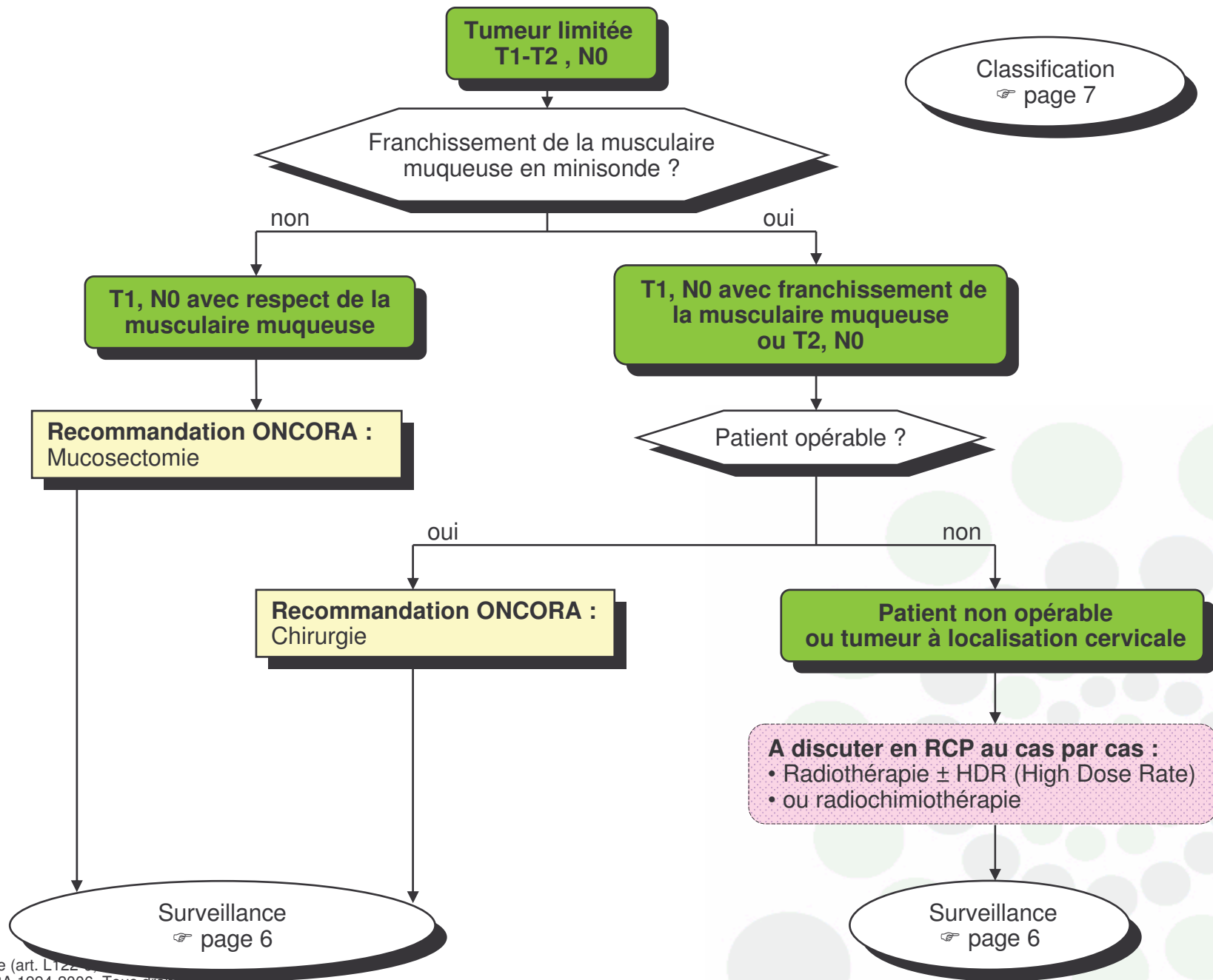
### BILAN INITIAL

- Antécédents
- Examen clinique
- Gastroskopie avec biopsies + Lugol
- Scanner thoraco-abdominal
- Echoendoscopie même si sténose (après dilatation)
- Fibroscopie bronchique : à discuter pour les adénocarcinomes du tiers inférieur survenant chez les non fumeurs
- Echographie cervicale (sus-claviculaire)
- Examen ORL
- Bilan biologique standard
- Bilan d'opérabilité (cardio-respiratoire, hépato-rénal)
- Bilan nutritionnel

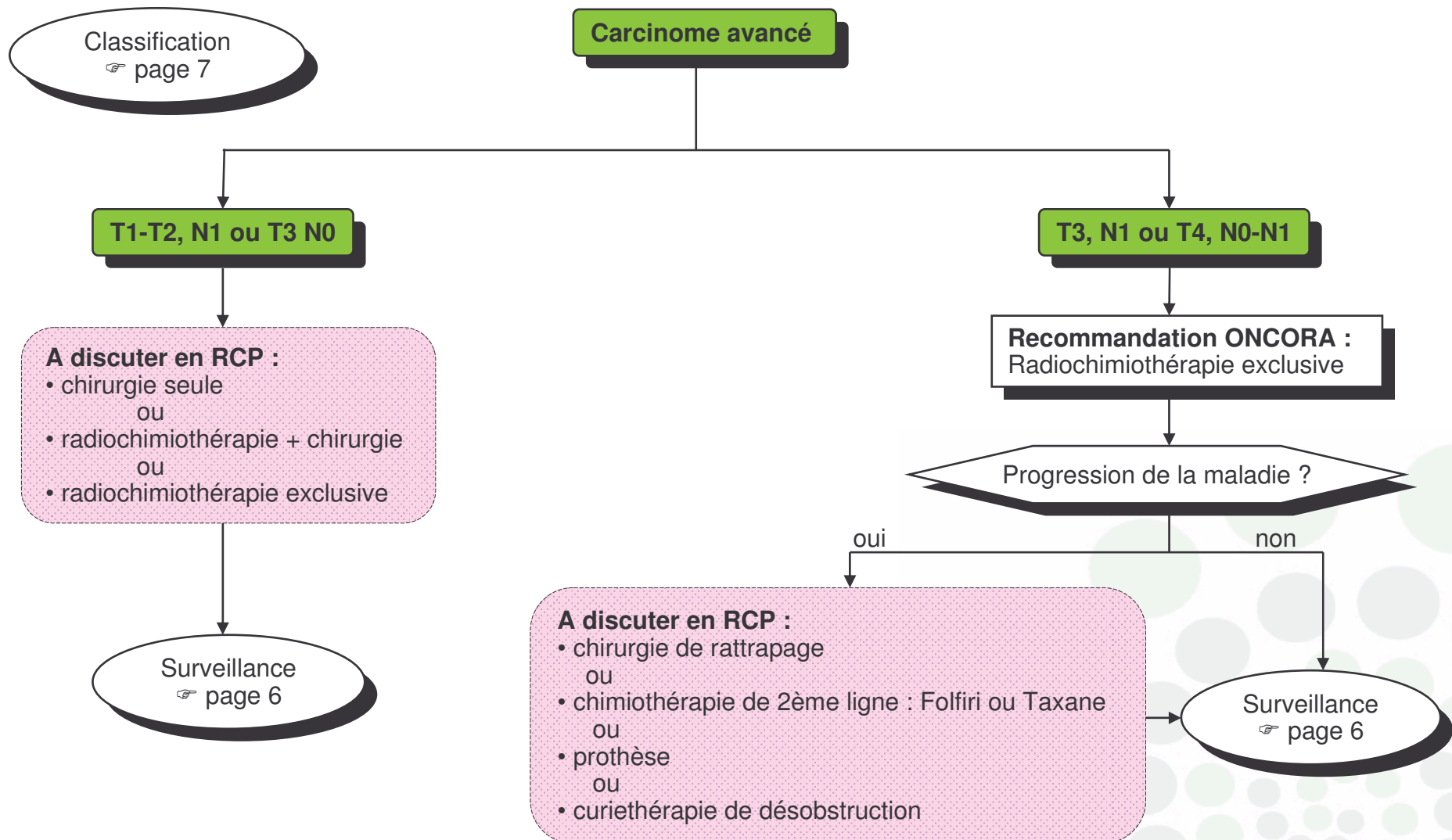
A discuter : TEP dans le cadre d'essais



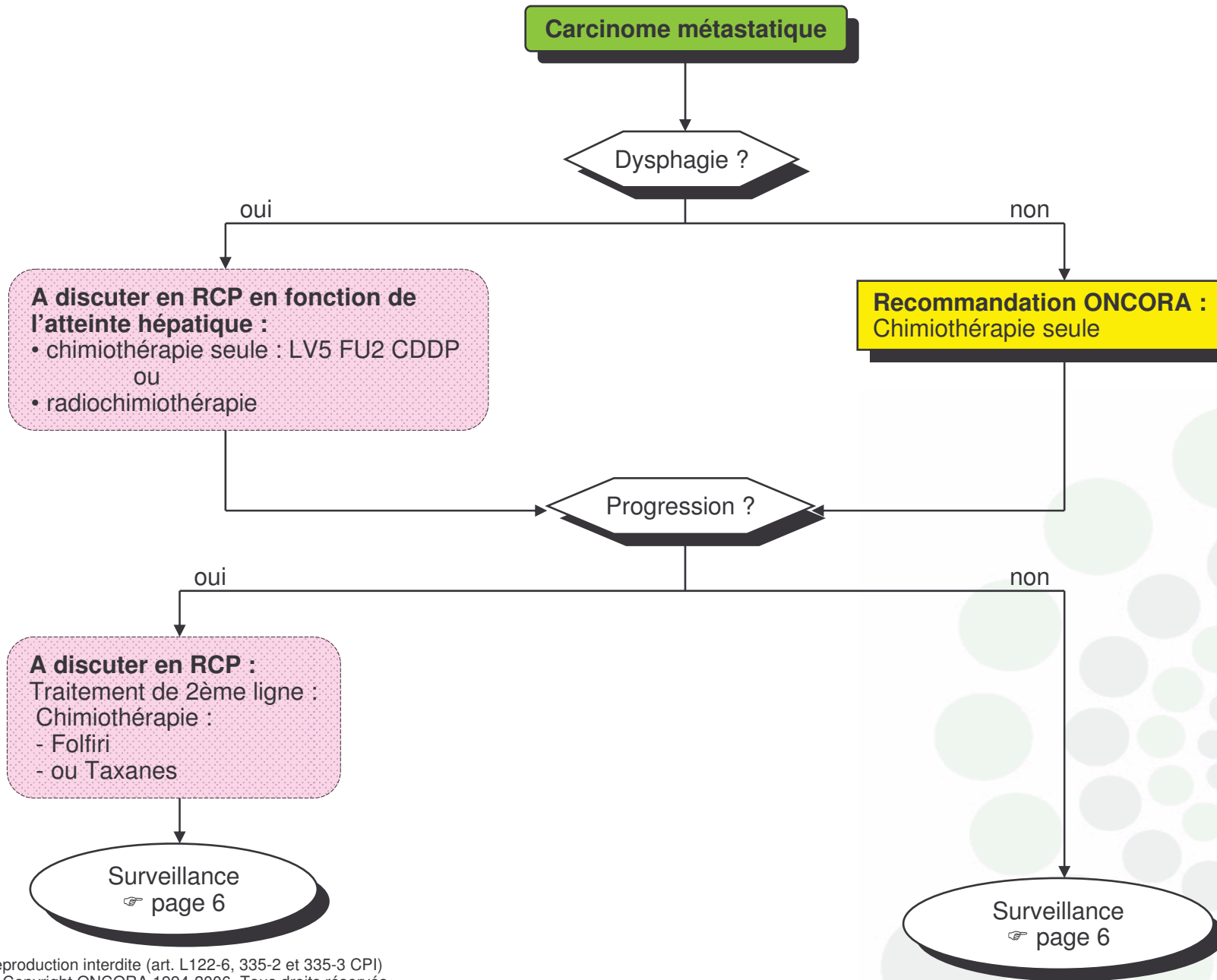
## CARCINOME EPIDERMOÏDE OU ADENOCARCINOME DE L'OESOPHAGE



## CARCINOME EPIDERMOÏDE OU ADENOCARCINOME DE L'OESOPHAGE



## CARCINOME EPIDERMOÏDE OU ADENOCARCINOME DE L'OESOPHAGE

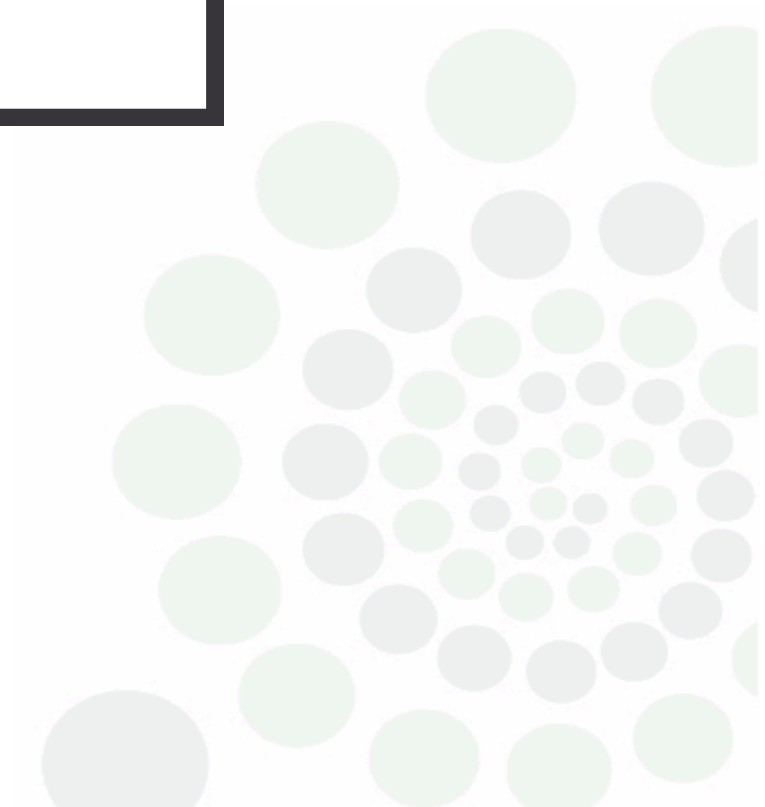


## CARCINOME EPIDERMOÏDE OU ADENOCARCINOME DE L'OESOPHAGE

### SURVEILLANCE APRES REMISSION COMPLETE

**Recommandation ONCORA :**

- Gastroskopie +/- Lugol
- Dépistage systématique de nouvelles localisations ORL ou bronchiques :
  - examen ORL : tous les ans
  - + radio thoracique



## CARCINOME EPIDERMOÏDE OU ADENOCARCINOME DE L'ŒSOPHAGE CLASSIFICATION TNM (UICC 2002)

### **Tumeur primitive (T)**

T0	Pas de signe de tumeur primitive
Tis	Carcinome <i>in situ</i>
T1	Tumeur envahissant la lamina propria ou la sous-muqueuse
T2	Tumeur envahissant la musculature
T3	Tumeur envahissant l'adventice
T4	Tumeur envahissant les structures adjacentes

### **Ganglions régionaux (N)**

NX	Renseignements insuffisants pour permettre le classement de l'atteinte des ganglions lymphatiques régionaux
N0	Pas de signe d'atteinte des ganglions lymphatiques régionaux
N1	Métastases ganglionnaires lymphatiques régionales

### **Métastases (M)**

MX	Métastases non évaluables
M0	Pas de métastases à distance
M1	Présence de métastase(s) à distance

### **Pour les tumeurs de la partie supérieure de l'œsophage thoracique**

M1a	Métastases dans les ganglions cervicaux
M1b	Autres métastases

### **Pour les tumeurs de la partie moyenne de l'œsophage thoracique**

M1a	Non applicable
M1b	Métastases dans les ganglions lymphatiques non régionaux ou autres métastases à distance

### **Pour les tumeurs de la partie inférieure de l'œsophage thoracique**

M1a	Métastases dans les ganglions lymphatiques coeliaques
M1b	Autres métastases à distance

### **Stades**

Stade 0	Tis N0 M0
Stade I	T1 N0 M0
Stade IIA	T2T3 N0 M0
Stade IIB	T1T2 N1 M0
Stade III	T3 N1 M0, T4 Tous N M0
Stade IV	Tous T Tous N M1
Stade IVA	Tous T Tous N M1a
Stade IVB	Tous T, Tous N, M1b